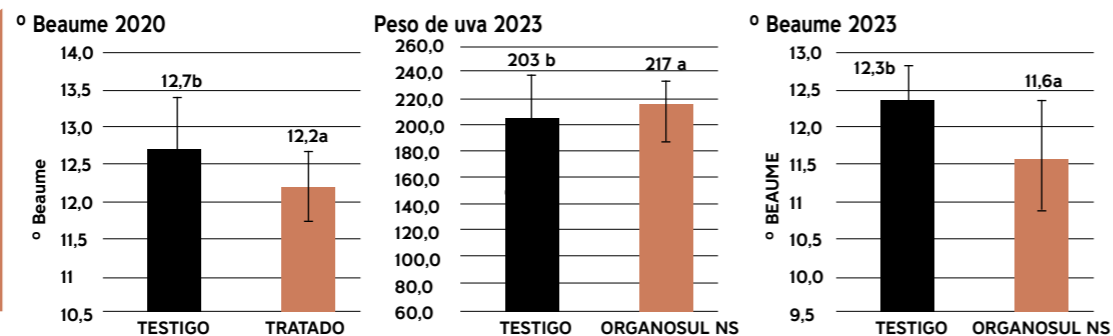


Ensayos

Haro - La Rioja

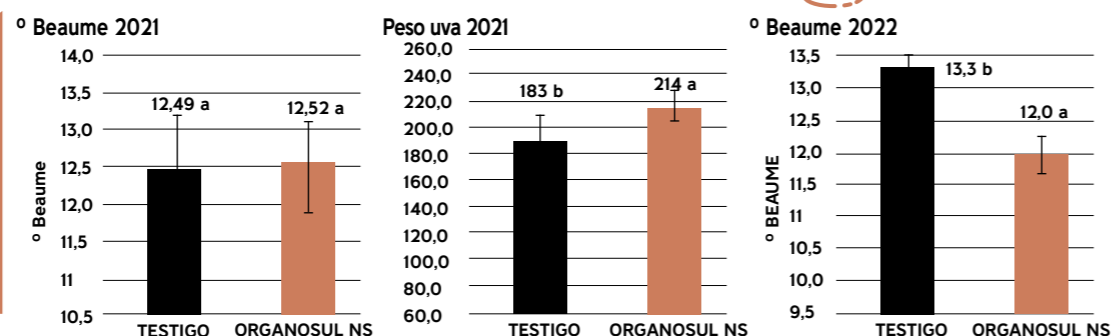
Viura (ensayo durante 4 años consecutivos)

2 aplicaciones foliares 2,5L/ha en envero y maduración en cada campaña. Concentración en cubas hasta 1% (2L en 200L agua/ha)



Tempranillo (ensayo durante 4 años consecutivos)

2 aplicaciones foliares 2,5L/ha en envero y maduración en cada campaña. Concentración en cubas hasta 1% (2L en 200L agua/ha)



✓ El producto **Organosul NS** consigue **ralentizar la maduración de la uva** notablemente en años de temperaturas elevadas.

✓ En la totalidad de los ensayos se ha conseguido un aumento de peso de las bayas, lo que se traduce en una **mayor productividad** de las viñas.

AFEPASA

SINCE 1893



ORGANOSUL NS

Incrementa la producción y ralentiza la maduración de la uva

Tu solución para:

- ✓ Defiende a la planta frente al estrés por temperatura.
- ✓ Retrasa la maduración, frenando el exceso de azúcares, intensificando la riqueza aromática y polifenólica.



ESPECIAL
VIÑA



Azufrera y Fertilizantes Pallarés, SAU

Pol. Ind. de Constantí, Av. Europa, 1-7
ES-43120 Constantí, Tarragona
Tél. +34 977 524 650

afepasa@afepasa.com
afepasa.com



afepasa.com

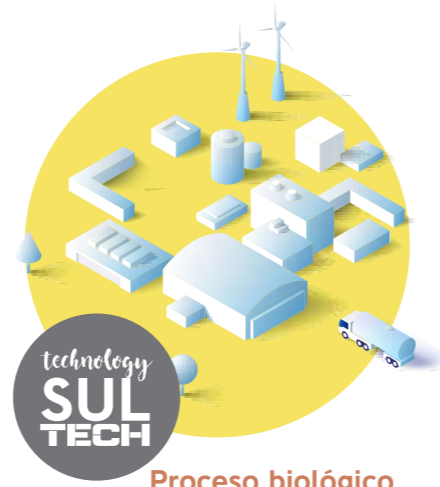
TECNOLOGÍA SULTECH

Economía Circular



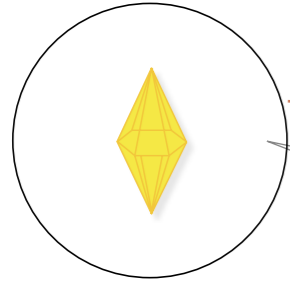
Recuperado a partir de residuos de ácidos industriales.

Evita liberar residuos tóxicos al medio ambiente.



Proceso biológico para recuperar el azufre.

Los microorganismos transforman diferentes formas de sulfhídrico en azufre elemental.



S₈ (Ortorrómbico)

Composición

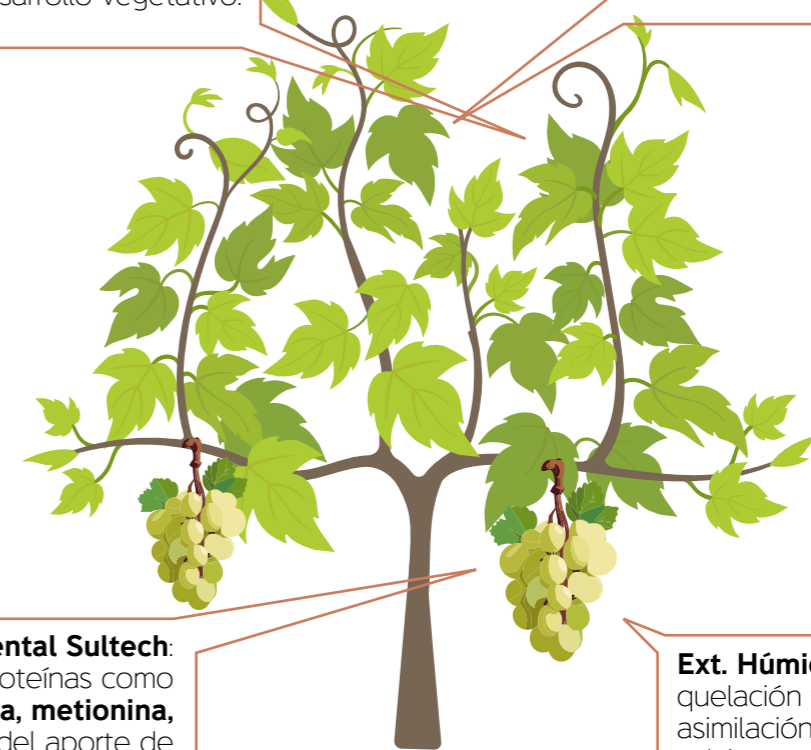
• Nitrógeno (N) total:	3,5 %
- Nitrógeno (N) orgánico:	3,5 %
• Aminoácidos	18,0 %
- Glicina:	7,0 %
- Lisina:	8,0 %
- Ácido glutámico:	3,0 %
• Fósforo (P ₂ O ₅) total:	0,4 %
• Potasio (K ₂ O)	3,0 %
• Azufre total (SO ₃)	40,0 %
- Azufre elemental (S)	16,0 %
• Materia Orgánica	45,0 %
• Carbono orgánico (C)	30,0 %
• Extracto húmico Total	35,0 %
- Ácidos fúlvicos	30,0 %
- Ácidos húmicos	5,0 %



Beneficios de los ácidos orgánicos y aminoácidos de origen vegetal aplicados foliarmente

La **lisina** y el **ácido glutámico**, incrementan la tolerancia al estrés por altas temperaturas y el desarrollo vegetativo.

La **glicina** mejora de estrés por calor y sequía. Potencia la absorción y traslocación del Mg y Ca por la planta, antagonistas del Potasio, por lo que se reduce la maduración.

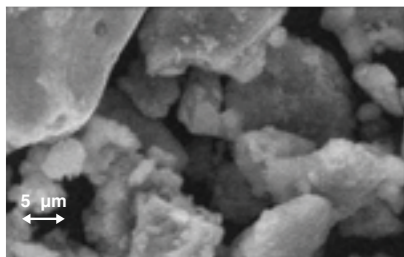


Azufre elemental Sultech: Aumento de proteínas como la **cisteína, metionina**, responsables del aporte de aromas al fruto.

Ext. Húmicos y fúlvicos: quelación y mejora de la asimilación y traslocación del calcio, que incrementa la dureza de la piel de la uva.

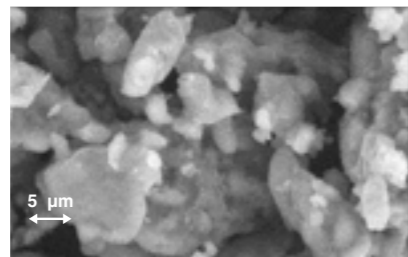
Ventajas de SULTECH sobre el azufre estándar

- ✓ Una mayor velocidad de transformación.
- ✓ Más rápida absorción en los estomas.
- ✓ Eficacia a dosis muy bajas, sin riesgo de generar quemaduras.



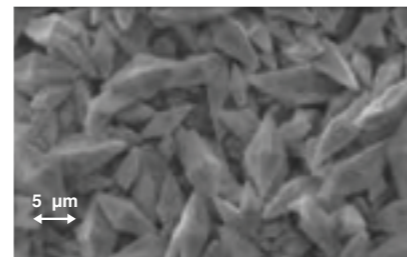
Azufre micronizado DP
Fitosanitario espolvoreo

Origen: minas o refinerías



Azufre WG y SC
Fitosanitario mojable/líquido

Origen: minas o refinerías



Azufre Sultech
Bioestimulación

Origen: biológico

Recomendación de manejo en viña

Uso en pulverización foliar. En aplicaciones desde tamaño guisante hasta pleno invierno.
2 aplicaciones de 2-3 L/Ha.

- Junto a los insecticidas o fungicidas de verano.
- Concentración máxima de 1% (1L/hL).

