

## ESSAIS

### Pastèque biologique en serre

#### Objectif

Comparer l'efficacité contre l'oïdium d'**AFEPASA SULPHUR TABLETS** face à l'utilisation d'autres sources de soufre en évaporateur avec un contrôle avec du soufre mouillable. Évaluer l'impact sur la faune auxiliaire.

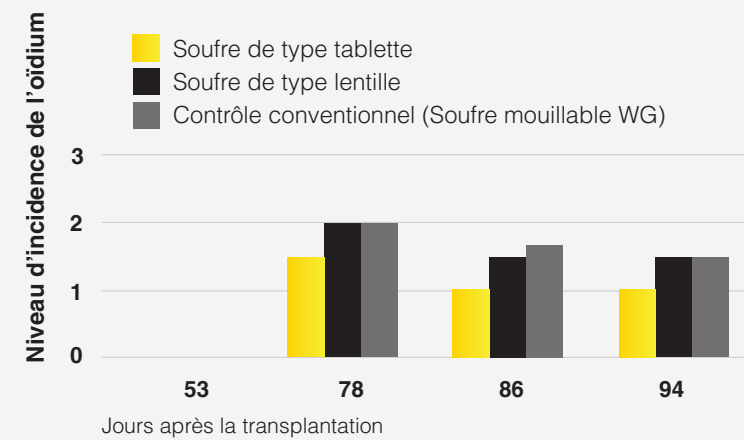
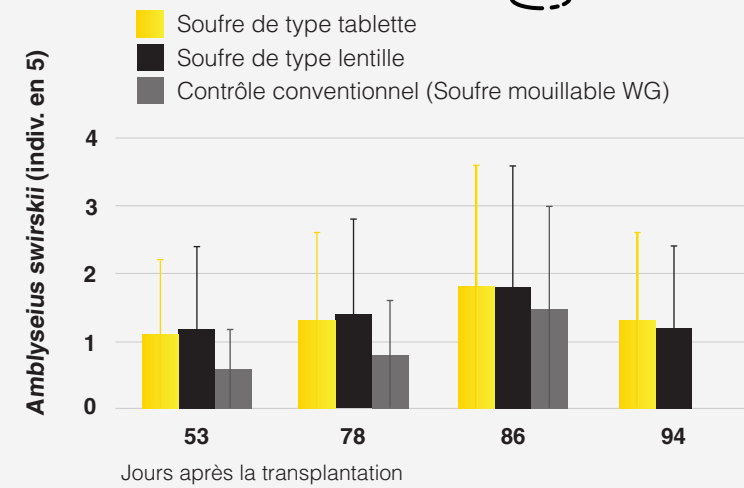
#### Analyse

Il n'y a pas de différence entre l'usage habituel de soufre WG pulvérisé par voie foliaire et l'usage en évaporateurs sur la faune auxiliaire, le produit est donc totalement compatible.

#### Résultats

Meilleur contrôle face à l'oïdium qu'avec des pulvérisations de soufre WG et qu'avec l'utilisation de lentilles d'autres provenances dans l'évaporateur.

El Ejido (Almería)  
Été 2021



## ESSAIS

### Pastèque en serre

#### Objectif

Comparer une utilisation sur une culture conventionnelle et sur une culture biologique concernant l'usage d'évaporateurs avec **AFEPASA SULPHUR TABLETS**, utilisés 6 heures/nuit, dans une serre avec une pression de maladie très élevée.

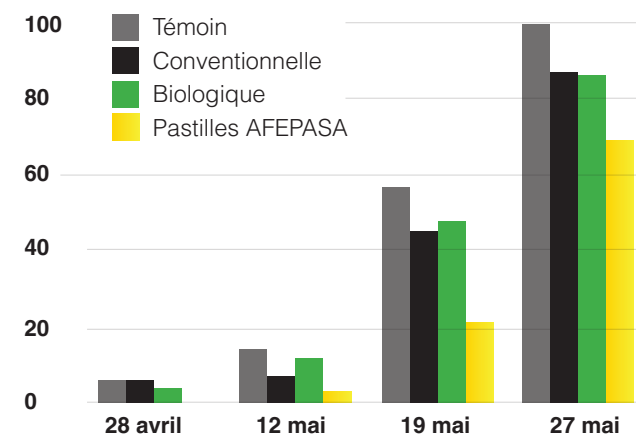


Santa María del Águila (Almería)  
Printemps 2021

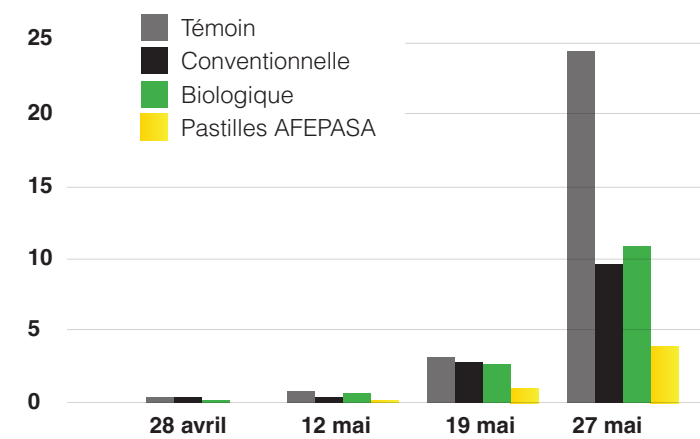
Date	Stratégie conventionnelle	Dosage
12 mars	B. Amyloquefaciens D747 Soufre WG	2,5 kg/ha 2 kg/ha
23 mars	B. Amyloquefaciens D747	2,5 kg/ha
8 avril	B. Amyloquefaciens D747	2,5 kg/ha
19 avril	Métrafénone 50 %	200 ml/ha
12 mai	Métrafénone 50 %	200 ml/ha

Date	Stratégie biologique	Dosage
12 mars	B. Amyloquefaciens D747 Soufre WG	2,5 kg/ha 2 kg/ha
23 mars	B. Amyloquefaciens D747	2,5 kg/ha
8 avril	B. Amyloquefaciens D747	2,5 kg/ha
19 avril	B. Amyloquefaciens D747 Soufre WG	2,5 kg/ha 2 kg/ha
12 mai	B. Amyloquefaciens D747 Soufre WG	2,5 kg/ha 2 kg/ha

Incidence (N° de feuilles attaquées sur 100)



Sévérité (% surface attaquée de chaque feuille)



#### Résultats

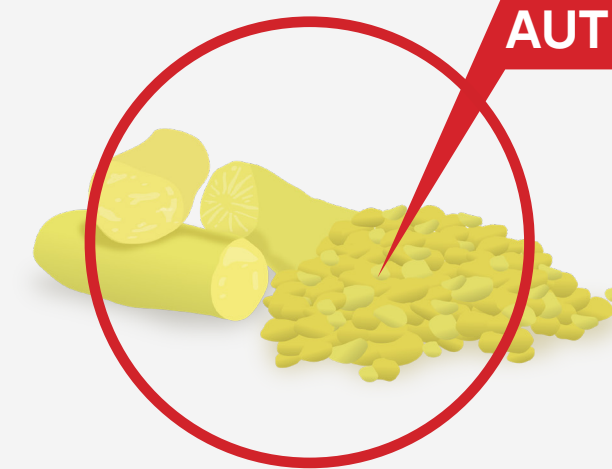
Il est possible d'observer à quel point les **AFEPASA SULPHUR TABLETS** sont les plus efficaces pour freiner aussi bien l'expansion de la maladie de la part de la culture (incidence) que l'intensité aux endroits où elle est présente (sévérité). À la fin de l'essai, le produit atteint une efficacité de plus de 80 % face aux autres qui ne dépassent pas 60 %.

**AFEPASA**  
PALLARÉS SULPHUR  
SINCE 1893

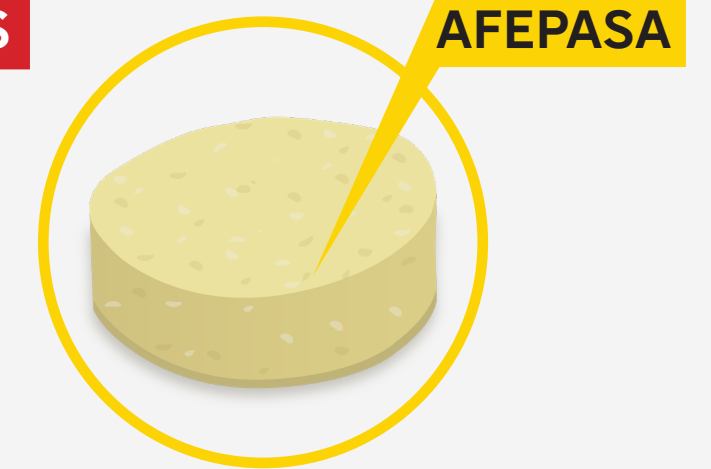


**AFEPASA GREENHOUSE SULPHUR TABLETS**

SOUFRE 99,5 % P/P (995 g/kg)



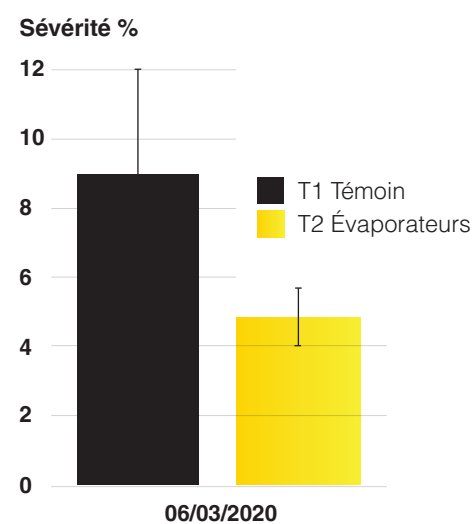
- Sans homologation
- Risque d'incendie lié aux impuretés
- Dosage fastidieux et dangereux



- Homologué auprès du ROPF
- Qualité maximale de fabrication
- Dosage exact pour l'évaporateur

[afepasa.com/fr](http://afepasa.com/fr)

### Courgette sous serre



Níjar (Almería)  
Hiver 2020

#### Objectif

Tester l'efficacité des évaporateurs à une dose ultra-basse, en ne les allumant que 2 heures par nuit.

#### Résultats

Y compris à des doses réellement basses, inférieures à celles recommandées, l'efficacité est élevée face à un témoin non traité, qui est en train de subir une attaque très élevée.







**Azufre y Fertilizantes Pallarés, SAU**

Pol. Ind. de Constantí, Av. Europa, 1-7  
ES-43120 Constantí, Tarragona  
T. +34 977 524 650

advfrance@afepasa.com  
[afepasa.com/fr](http://afepasa.com/fr)



## DESCRIPTION ET BIENFAITS

-  Pastilles de **115 grammes à 99,5 % de soufre élémentaire**, spécialement conçues pour un **dosage pratique dans la coupelle des évaporateurs électriques**.
-  **Contrôle de l'oïdium sur des cultures en serres sans déchet**, ce produit ne tache pas le fruit et ne produit pas de phytotoxicité chez les plantes.
-  **Compatible con la Faune auxiliaire** dans la Lutte biologique et la Gestion intégrée des parasites (GIP).
-  **Conditions maximales de qualité et sécurité, qui garantissent un moindre risque d'accidents liés aux impuretés** : le soufre élémentaire est une matière active qui est extraite du pétrole dans les raffineries pétrochimiques, il peut donc contenir des impuretés inflammables s'il n'a pas été correctement raffiné. Le soufre sous forme de granules ou de bâton, commercialisé comme engrais ou dans l'industrie chimique n'exige pas ces contrôles stricts de qualité d'impuretés, dans la mesure où son usage n'implique pas d'être chauffé à 150 °C.

**AFEPASA GREENHOUSE SULPHUR TABLETS**  
SOUFRE 99,5 % P/P (995 g/kg)

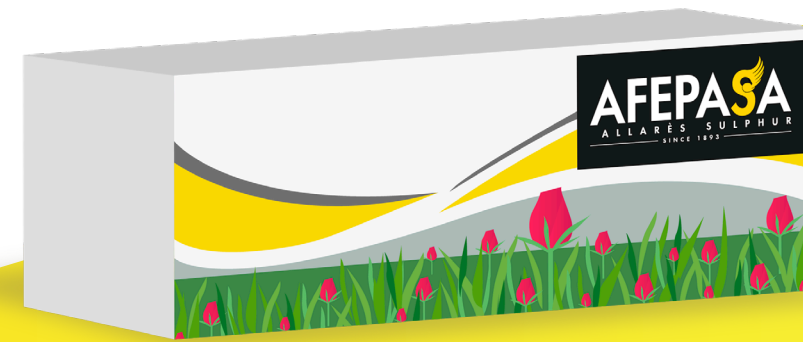


## COMPOSITION

- Soufre 99,5 % P/P (995 g/kg).

## EMBALLAGES

- Étuis de 10 pastilles.
- Boîtes 16 étuis.



## UTILISATION ET DOSES AUTORISÉES

### Usage en serre

Solanacées  
Fraisier  
Légumineuses vertes  
Arbustes fruitiers  
Légumes à feuilles  
Légumineuses à grains  
Courgette  
Cucurbitacées à peau non comestible  
Légumes de la famille des Brassicacées  
Racines et tubercules  
Bulbes horticoles  
Jeunes tiges  
Herbes aromatiques et fleurs comestibles  
Espèces et infusions  
Cultures ornementales herbacées  
Cultures forestières et ornementales ligneuses

### Agent

Oïdium  
Oïdium

### Dose à appliquer

1 évaporateur pour 500 m<sup>2</sup>  
1 évaporateur pour 1000 m<sup>2</sup>

Oïdium

1 évaporateur pour 250 -1000 m<sup>2</sup>

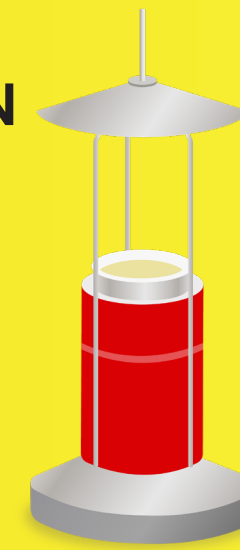
Oïdium

1 évaporateur pour 100 m<sup>2</sup>

**Délai de sécurité : Non applicable**

## CONDITIONS GÉNÉRALES D'UTILISATION

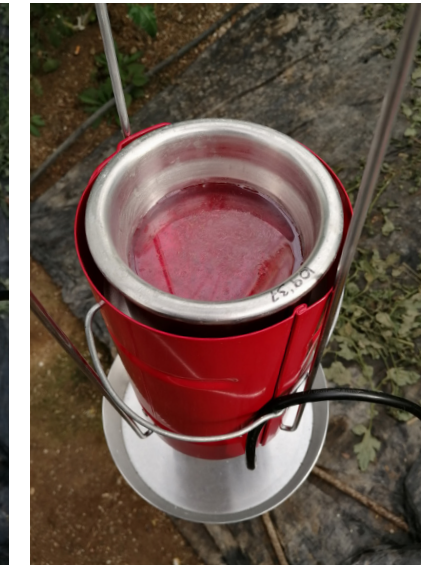
- Usage fongicide.
- Remplir l'évaporateur avec une seule pastille au maximum.
- Une application équivaut à 8 heures d'évaporation, pendant lesquelles se produit le dégagement de 0,4 g de soufre par évaporateur de soufre par heure.
- Les évaporateurs pourront être utilisés toutes les nuits ou un certain nombre de nuits par semaine.
- Ne pas mélanger d'autres produits dans l'évaporateur.
- Ne pas entrer dans la serre jusqu'à 2 heures après l'extinction des évaporateurs.



Vue de la pastille avant l'allumage de l'évaporateur



En cours de dissolution quelques minutes après l'allumage



En état complètement liquide à 150 °C, en produisant l'évaporation

### Aspect des évaporateurs à froid, après avoir été utilisés pendant 15 jours



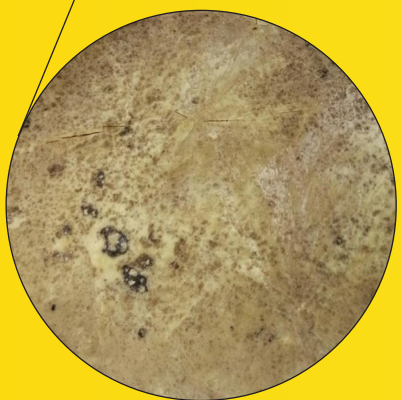
LENTILLE



LENTILLE



PASTILLE



**Des impuretés qui peuvent sauter à l'état incandescent ou attaquer la coupelle et provoquer des incendies.**



**PLUS DE 2 ANS D'EXPÉRIENCE AUX PAYS-BAS POUR UN USAGE EN SERRES**

