

ESSAIS

Amandier

Variété Guara. Albacete.

2 applications foliaires de 2,5 L/ha.

Réalisées en avril, lors de l'apparition des premiers symptômes de menaces externes, avec un intervalle de 30 jours. Comparé à un autre produit biologique.

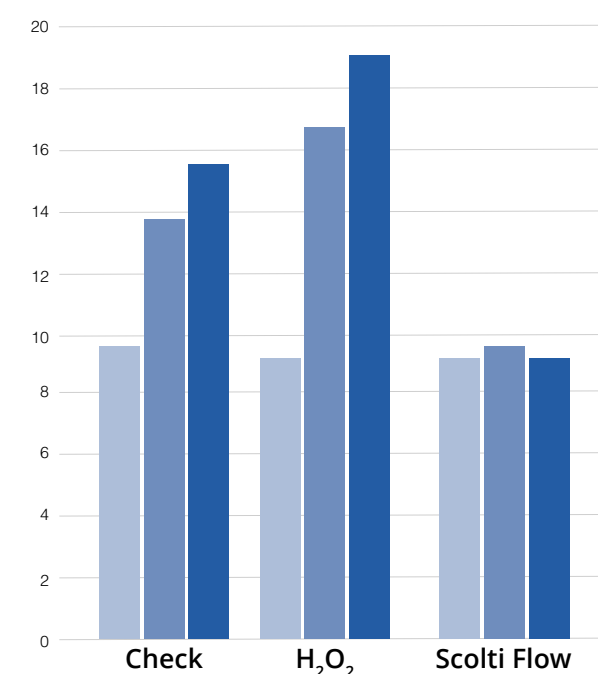
Résultats

- ✓ **Meilleure tolérance** aux menaces externes que les autres produits.
- ✓ **Haute persistance** du produit, **même après plusieurs pluies** de 15 mm.
- ✓ **Effet préventif** très efficace.



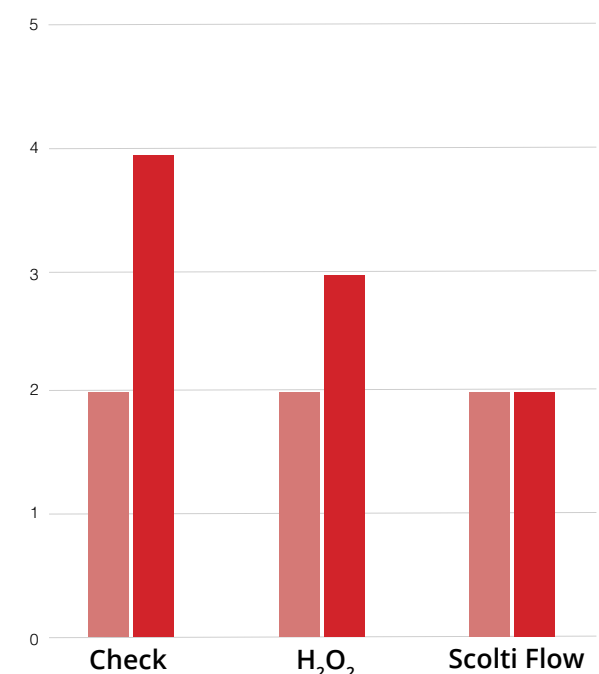
Exemples de dommages sur la parcelle témoin (Check).

Présence de feuilles endommagées (%)



Évaluations réalisées avant la 1ère application, 30 jours après (même jour que la 2ème application) et 16 jours après la 2ème application.

Moyenne de pousses sèches sur des blocs de 4 arbres



ESSAIS

Vigne

Variété Monastrell. Murcia.

4 applications foliaires de 2,5 L/ha.

Réalisées de fin avril à début juin. En juillet, en raison d'une humidité plus faible et de températures plus élevées, le programme a été poursuivi avec une seule application de soufre liquide.



Essai en vigne.

Pamplemousse

Variété Star Rubi. Murcia

3 + 3 applications de 2,5 L/ha, via irrigation goutte à goutte.

3 applications en post-récolte pendant septembre et octobre, et 3 applications en avril, mai et juin, avec un intervalle de 25-30 jours.

Résultats

- ✓ Contrôle total de l'état sanitaire de la culture ; **récolte saine** et sans problèmes.
- ✓ Bon développement de la culture durant un **printemps chaud, humide et pluvieux**.
- ✓ **Prévention à large spectre**, sans problèmes de mélange ni phytotoxicité sur la culture.

Essai en pamplemousse.

Résultats

- ✓ **Prévention efficace** de nouveaux problèmes du sol.
- ✓ **Blocage des menaces existantes**, empêchant leur propagation dans l'arbre et la parcelle.
- ✓ **Synergie cuivre-soufre**, offrant de meilleurs résultats que les produits uniquement à base de cuivre.



AFEPASA GLOBAL, SAU
Pol. Ind. de Constantí, Av. Europa, 1-7
ES-43120 Constantí, Tarragona
+34 977 524 650

[in](#) [f](#) [i](#) [x](#) [v](#) | afepasa.com

Depuis 1893 au service des besoins de l'agriculteur

AFEPASA
SINCE 1893

SCOLTI FLOW

Engrais à base de cuivre et de soufre en suspension concentrée

Votre solution dès le début de campagne, spécialement formulée pour :

- ✓ **Prévenir** efficacement les **menaces** externes.
- ✓ **Éviter les problèmes de mélange** dans la cuve.
- ✓ Maximiser **l'adhérence et la persistance** sur les feuilles.



afepasa.com

TECHNOLOGIE UPFLOW SC

Formulation SC innovante avec une taille de particule très fine (< 5 µm) et un mélange homogène des deux éléments :

- ✓ **Mélange homogène** dans la cuve, sans obstruction des buses.
- ✓ Assure une **couverture uniforme** sur la feuille.
- ✓ **Haute persistance** de l'effet préventif.

- ✓ Haute **résistance au lessivage** (pluie, irrigation ou autres traitements).
- ✓ **Sans taches** ; sûr pour fruits et feuilles.

Up Flow SC



Double action et effet synergique, améliorant la tolérance aux menaces externes.

COMPOSITION

(% p/v)

Oxychlorure de cuivre :

52 %

Exprimé en cuivre métal (Cu) :

30 %

Soufre élémentaire (S) :

30 %

pH (solution à 10 %) : **7,5**

Densité : **1,50 g/L**



DOSAGE

Application foliaire

Utiliser une concentration **entre 0,25 et 2,00 L/hL**. Au début des phases sensibles de chaque culture. Appliquer un maximum de 4 applications par campagne :

- Vigne** : 2,5 - 5 L/ha.
- Olivier** : 5 L/ha.
- Cultures horticoles** : 2,5 - 5 L/ha.
- Arbres (fruitiers à noyau, à pépins ou fruits à coque)** :

Hiver : 5 L/ha en post-récolte, notamment en cas de récolte mécanique.

Printemps : 2,5-5 L/ha, de l'avant floraison jusqu'après nouaison ; au moins 15 jours avant la récolte.

Application par irrigation

Appliquer via **irrigation goutte à goutte**, avec un cycle d'irrigation court, afin d'améliorer la résistance et la santé des racines, au début des phases sensibles de chaque culture :

Cultures horticoles : 2,5 L/ha ; maximum 4 applications, tous les 15-30 jours, à partir de 30 jours après transplantation.

Agrumes et arbres (fruitiers à noyau, à pépins ou fruits à coque) : 2,5 L/ha ; tous les 15-30 jours ; maximum 3 applications en post-récolte et 3 applications au printemps, après floraison.



RECOMMANDATIONS DE GESTION

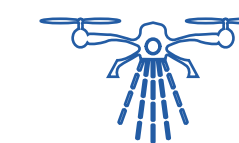
- ✓ Permet le **mélange avec d'autres engrais et produits phytosanitaires** sans risque d'incompatibilité.
- ✓ Permet une **large plage de concentration**.
- ✓ Peut être **utilisé en application par drone**.

Haute efficacité à très faibles doses, grâce à sa formulation SC



PROPRIÉTÉS NUTRITIONNELLES

- 1 Stimule la photosynthèse ;** essentiel pour la plastocyanine (protéine impliquée dans la transformation de la lumière en énergie chimique et dans la respiration mitochondriale).
- 2 Nécessaire à la formation de la lignine,** qui renforce les parois cellulaires végétales, apportant une plus grande résistance mécanique.
- 3 Favorise la synthèse de chlorophylle et des glucides,** essentiels à la photosynthèse et à l'accumulation d'énergie.
- 4 Optimise l'équilibre des micronutriments,** en favorisant l'absorption du fer et, par antagonisme, en évitant les excès d'autres micronutriments comme le zinc.



ESSAIS

Artichaut

Variété Blanca de Tudela. Murcia. Application par **DRONE**.

4 applications de 0,5 L/ha, avec seulement 10 L de bouillie par hectare. Réalisées tous les 7-10 jours pendant le mois de février. Dose inférieure à la recommandation habituelle en raison de

Résultats

- ✓ **Efficacité totale à très faible dose** contre les menaces externes. Scolti Flow est adapté aux **volumes ultra-faibles** pour application par drone.
- ✓ **Compatible à des concentrations très élevées** avec des produits nutritionnels, insecticides et fongicides.

