

SOUFRE MOUILLABLE HAUT DE GAMME

Soufre Dislay WG présente de très bons résultats dans toutes les analyses de laboratoires, semblables aux critères des meilleurs soufres mouillables micronisés.

- Bonne tenue en suspension
- Absence de formation de grumeaux
- Pas de poussière
- Stabilité au stockage
- Moindre pourcentage de mousse



Produits pour les professionnels : utilisez les produits pytopharmaceutiques avec précaution.
Avant toute utilisation, lisez l'étiquette et les informations concernant le produit

Dislay WG

Technologie de dispersion et d'humectation

**DISPERSION
OPTIMALE**

**HUMIDIFICATION
PARFAITE**

SOUFRE DISLAY

Soufre 80%. Granulé dispersable dans l'eau (WG)
Fongicide - Acaricide

Soufre formulé sous forme de granules dispersables dans l'eau, indiqué comme traitement fongicide et acaricide pour application seule ou en association avec d'autres produits.

Disponible en:

- 25 kg



AFEPASA
SINCE 1893



AFEPASA
SINCE 1893

Azufrera y Fertilizantes Pallarés, SAU
Pol. Ind. de Constantí, Av. Europa, 1-7
ES-43120 Constantí, Tarragona
T. +34 977 524 650
afepasa@afepasa.com
afepasa.com



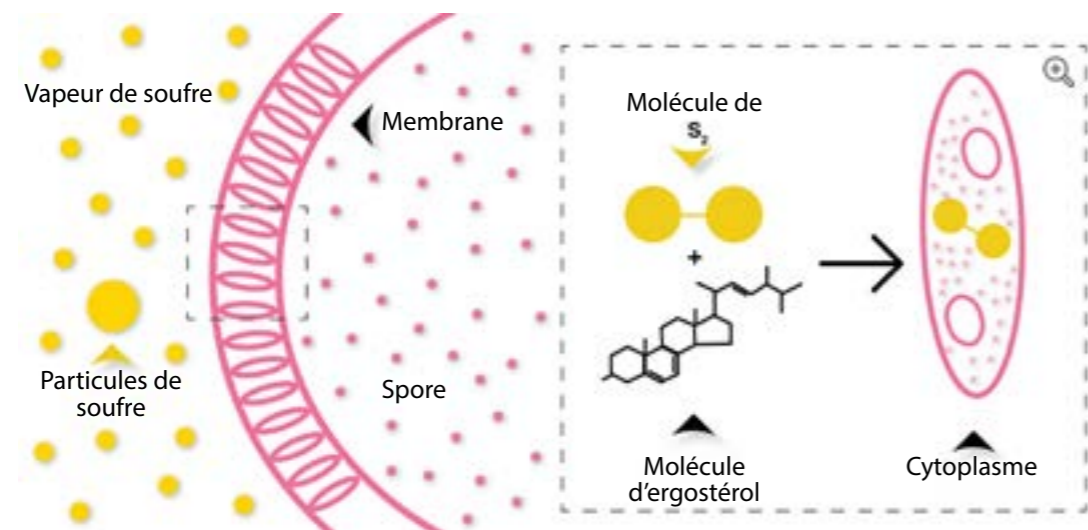
@afepasa



UN MODE D'ACTION UNIQUE

SOUFRE DISLAY WG a une action préventive, multisites efficace en particulier contre l'oïdium (*Erysiphe necator*). Le soufre pénètre dans les tissus parasites par sublimation. SOUFRE DISLAY WG peut s'utiliser sur de nombreuses cultures

Le soufre n'est pas concerné par les phénomènes de résistance. Dans le temps aucune de variation d'efficacité n'a été constatée (Note commune technique vigne 2025 ITV).



MISE EN ŒUVRE DE L'APPLICATION

L'introduction du SOUFRE DISLAY WG dans la cuve doit se faire progressivement sans verser immédiatement la totalité du produit et laisser le temps pour sa dissolution. Suivant les cultures la dose d'emploi du SOUFRE DISLAY WG varie. Compte tenu du mode d'action et suivant la période d'utilisation la dose doit être adaptée à la surface végétale à protéger. Un soin particulier doit être porté sur le volume de bouillie appliquée et à la qualité de pulvérisation pour une garantie d'efficacité.



Soufre Dislay WG

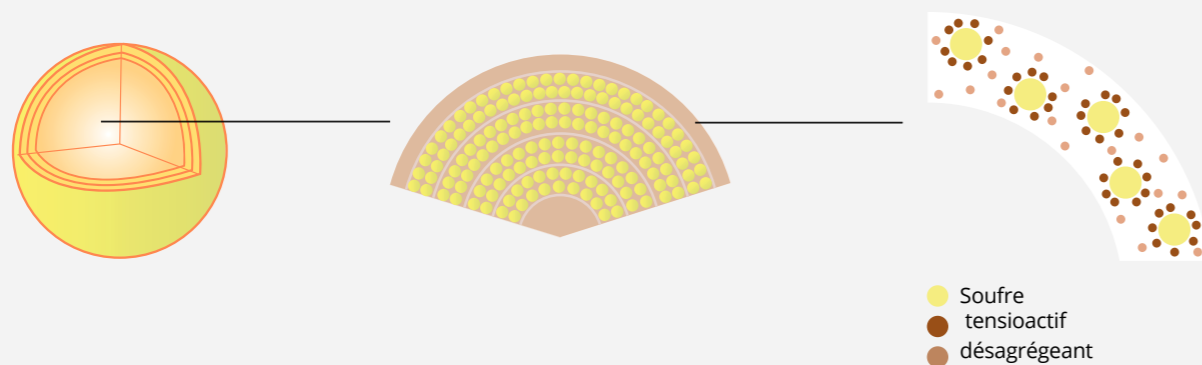


Autres

Par exemple sur vigne en début de végétation BBCH 05-13 « Drapeaux » 4 à 6kg/ha de SOUFRE DISLAY WG avec un mouillage de 100 à 200L/ha s'adapte selon la sensibilité du cépage à l'Oïdium et selon les conditions climatiques. Plus tard pour protéger le fruit, 6 à 8kg/ha et parfois un mouillage plus important sont nécessaire.

NOUVELLE FORMULATION - TECHNOLOGIE DISLAY WG

● RAPIDITE DE MISE EN ŒUVRE ET DISPERSION DANS LA BOUILLIE



Pour préserver le feuillage et la qualité de la production. Consulter les étiquettes, fiches de sécurité et notices produits. www.afepasa.com

EN CAS DE MELANGE

il est conseillé d'effectuer un test préalable à petite échelle en respectant les concentrations prévues pour les différents produits du mélange. Important : il est indispensable de s'assurer de la validité réglementaire du mélange. Assurer un ordre d'introduction selon les caractéristiques des produits WG puis WP puis CS puis SC puis SE, puis EC puis EW, puis SL (adjuvant en dernier).

Eviter tous mélanges de SOUFRE DISLAY WG avec les huiles (paraffiniques, végétales, minérales...). Cependant, si un mélange avec des huiles essentielles d'orange est souhaité pour compléter le mode d'action du soufre, ne pas dépasser la ½ dose autorisée de et veiller à l'ordre d'introduction dans la cuve, avec en premier le SOUFRE DISLAY WG et après sa dissolution totale l'huile essentielle d'orange.

